

Pershkrimi i shtegut Gjiri i Brisanit Shpella e Dukjonit

Distanca: 12.82 km
Koha: 4 deri në 4,5 orë
Lartësia: 368 m
Aktivitetet: plazh, shpella, zhytje, kamping.

Ky shteg përshkon gadishullin e Karaburunit, i cili është zonë e mbrojtur me statusin Rezervat Natyror i Menaxhuar. Përshin dy destinacione të rëndësishme turistike, Gjirin e Brisanit dhe Shpellën e "Duk Gjonit". Gjiri i Brisanit vitet e fundit është rëndësishëm për një nga destinacionet si pikë plazhi më të frekuentuar nga turistët. Nga Gjiri i Brisanit deri në shpellën e "Duk Gjonit", shtegu zhvillohet përgjatë bregut perëndimor të gadishullit, i lagur nga deti Jon dhe përgjatë tij mund të shijoni Parkun Kombëtar Detar "Karaburun-Sazan". Destinacioni final i këtij shtegu është Monumenti i Natyrës, Shpella e "Duk Gjonit" (Kategoria III, sipas IUCN). Në një lartësi 129 m nga niveli i detit kjo shpellë përbën një nga habitatet më të rëndësishme për një numër të konsiderueshem të lakuriqëve të natës, kryesisht Chiroptera sp. dhe Rhinolophus blasii. Shpella ka vlera të rëndësishme natyrore falë pranisë së stalaktiteve dhe stalagmiteve, të cilat i japin asaj një bukurri të rrallë natyrore.

Flora është e pasur me drurë të lartë pyjor dhe përfaqësohet nga masivi i dytë më i madh i valandhit (Quercus ithaburensis macrolepis) pas atij të Shën Andreut, lis (Quercus petraea), qarr (Quercus cerris), shkurre mesdhetare si Përralli (Quercus coccifera), mare (Arbutus unedo), ilaqe (Quercus ilex), frashër (Fraxinus ornus), gjineshtër (Spartium junceum), mersina (Myrtus communis) dhe bimë mjekësore si sherebela (Salvia officinalis), rigoni (Origanum vulgare), shafrani (Crocus longiflorus) dhe bar blete (Melissa officinalis). Pylli i valandhit në Shën Andre është nga më të mëdhenjtë në të gjithë gadishullin e Karaburunit. Ndër llojet e faunës së egër mund të përmenden: dhelpera (Vulpes vulpes), ujku (Canis lupus), lepuiri i egër (Oryctolagus cuniculus), sorkadhja (Capreolus capreolus), derri i egër (Sus scrofa), huta (Buteo buteo), shajponja e malit (Aquila chrysaetos), qukapiku i gjelbër (Picus viridis), thëllëza e malit (Alectoris graeca), etj.

Gjatë shtegut mungojnë burimet me ujë të pijshëm si dhe nuk ofrohet asnjë strukturë turistike apo shërbim. Shtegu është i dukshëm dhe i markuar me sinjalistikën me bojë të bardhë dhe të kuqe sipas segmentit Gjiri i Brisanit- Shpella e "Duk Gjonit". Jo e gjithë gjatësia e shtegut, mbulohet nga rrjeti telefonik.

Palase (Rrugët e Bardha) Gjiri i Shen Andreut

Distanca: 8.11 km
Koha: 2 orë
Lartësia: 110 m

Ky shteg përshkon pjesën perëndimore të gadishullit të Karaburunit, përgjatë bregdetit të Jonit, prej nga ka marrë dhe emrin "Shtegu i Jonit". Hyrja në shteg rripërkon me kufirin jugor të Rezervatit natyror të menaxhuar "Karaburun" dhe të Parkut Kombëtar Detar "Karaburun-Sazan". Ka një gjatësi prej 8 km. Lartësia mbi nivelin e detit varion nga 0 m në hyrje të shtegut dhe arin deri në afërsisht 90-100 m.

Shtegu është një rrugë këmbësore e cila para viteve 1990 është përdorur nga ushtria si rrugë lidhjeje midis dy reparteve ushtarake (repartit i Vraleos dhe repartit të Shën Andreut). Gjithashtu ky shteg është përdorur nga punëtorët që grumbullojnë zhuqullin e frutit të valandhit në vitet 1980-1990, të cilin e përdorin në industrinë e përpunimit të lëkurave. Në ditët e sotme, shtegu përdoret nga banorët e zonës të cilët zhvillojnë blegtorinë, nga bletëmitësit dhe grumbulluesit e bimëve mjekësore. Shtegu, në disa ditë të veçanata të vitit, përdoret dhe për peligrinazh fetar në kishën ortodokse e cila ndodhet në Gjirin e Shën Andreut. Në afërsi të gjirit të Shën Andreut, ndodhet një shpellë me të njëjtin emër.

Shtegu është i dukshëm dhe i markuar me sinjalistikën me bojë të bardhë dhe të kuqe. Peizazhi është interesant, gjatë shtegut takohen gjire shkëmbore si ai i Kuforit në formë "S"-je dhe gjiri i Ropilesë. Bregu është shkëmbor dhe i gjithë shtegu përshkon Parkun Kombëtar Detar "Karaburun-Sazan", në të majtë të tij.

Flora është e pasur me drurë të lartë pyjor me valandh (Quercus ithaburensis macrolepis), lis (Quercus petraea), qarr (Quercus cerris), shkurre mesdhetare si Përralli (Quercus coccifera), mare (Arbutus unedo), ilaqe (Quercus ilex), frashër (Fraxinus ornus), gjineshtër (Spartium junceum), mersina (Myrtus communis) dhe bimë mjekësore si sherebela (Salvia officinalis), rigoni (Origanum vulgare), shafrani (Crocus longiflorus) dhe bar blete (Melissa officinalis). Pylli i valandhit në Shën Andre është nga më të mëdhenjtë në të gjithë gadishullin e Karaburunit.

Fauna e zonës përfaqësohet nga lepuiri (Lepus capensis), huta (Buteo buteo), dhelpera (Vulpes vulpes), qukapiku (Picus canus), ujku (Canis lupus), thwilwa e malit (Alectoris graeca), sorkadhe (Capreolus capreolus), derri i egër (Sus scrofa) etj. Gjatë shtegut mungojnë burimet me ujë të pijshëm si dhe nuk ofrohet asnjë strukturë turistike apo shërbim. Këpucët dhe veshjet duhet të jenë të përshtatshme si për ecje të lehtë por edhe të sigurt për arsye të prezencës së nepërkave dhe gjarpërinjve në periudhën Maj-Tetor. Jo e gjithë gjatësia e shtegut, mbulohet nga operatorët telefonik.

Pershkrimi i shtegut Qender Llogora Qafa e Qezarit-Burimi i Ponaces

Distanca: 8.11 km
Koha: 2 orë
Lartësia: 110 m

Ky shteg përshkon pjesën perëndimore të gadishullit të Karaburunit, përgjatë bregdetit të Jonit, prej nga ka marrë dhe emrin "Shtegu i Jonit". Hyrja në shteg rripërkon me kufirin jugor të Rezervatit natyror të menaxhuar "Karaburun" dhe të Parkut Kombëtar Detar "Karaburun-Sazan". Ka një gjatësi prej 8 km. Lartësia mbi nivelin e detit varion nga 0 m në hyrje të shtegut dhe arin deri në afërsisht 90-100 m.

Shtegu është një rrugë këmbësore e cila para viteve 1990 është përdorur nga ushtria si rrugë lidhjeje midis dy reparteve ushtarake (repartit i Vraleos dhe repartit të Shën Andreut). Gjithashtu ky shteg është përdorur nga punëtorët që grumbullojnë zhuqullin e frutit të valandhit në vitet 1980-1990, të cilin e përdorin në industrinë e përpunimit të lëkurave. Në ditët e sotme, shtegu përdoret nga banorët e zonës të cilët zhvillojnë blegtorinë, nga bletëmitësit dhe grumbulluesit e bimëve mjekësore. Shtegu, në disa ditë të veçanata të vitit, përdoret dhe për peligrinazh fetar në kishën ortodokse e cila ndodhet në Gjirin e Shën Andreut. Në afërsi të gjirit të Shën Andreut, ndodhet një shpellë me të njëjtin emër.

Shtegu është i dukshëm dhe i markuar me sinjalistikën me bojë të bardhë dhe të kuqe. Peizazhi është interesant, gjatë shtegut takohen gjire shkëmbore si ai i Kuforit në formë "S"-je dhe gjiri i Ropilesë. Bregu është shkëmbor dhe i gjithë shtegu përshkon Parkun Kombëtar Detar "Karaburun-Sazan", në të majtë të tij.

Flora është e pasur me drurë të lartë pyjor me valandh (Quercus ithaburensis macrolepis), lis (Quercus petraea), qarr (Quercus cerris), shkurre mesdhetare si Përralli (Quercus coccifera), mare (Arbutus unedo), ilaqe (Quercus ilex), frashër (Fraxinus ornus), gjineshtër (Spartium junceum), mersina (Myrtus communis) dhe bimë mjekësore si sherebela (Salvia officinalis), rigoni (Origanum vulgare), shafrani (Crocus longiflorus) dhe bar blete (Melissa officinalis). Pylli i valandhit në Shën Andre është nga më të mëdhenjtë në të gjithë gadishullin e Karaburunit.

Fauna e zonës përfaqësohet nga lepuiri (Lepus capensis), huta (Buteo buteo), dhelpera (Vulpes vulpes), qukapiku (Picus canus), ujku (Canis lupus), thwilwa e malit (Alectoris graeca), sorkadhe (Capreolus capreolus), derri i egër (Sus scrofa) etj. Gjatë shtegut mungojnë burimet me ujë të pijshëm si dhe nuk ofrohet asnjë strukturë turistike apo shërbim. Këpucët dhe veshjet duhet të jenë të përshtatshme si për ecje të lehtë por edhe të sigurt për arsye të prezencës së nepërkave dhe gjarpërinjve në periudhën Maj-Tetor. Jo e gjithë gjatësia e shtegut, mbulohet nga operatorët telefonik.



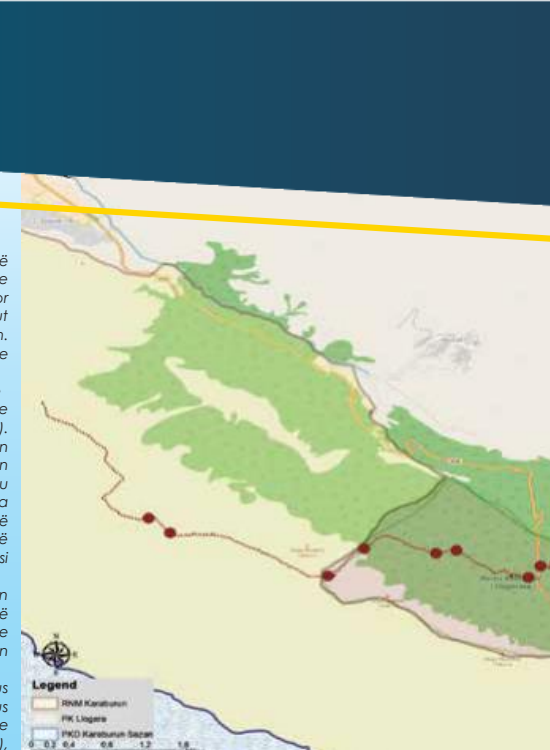
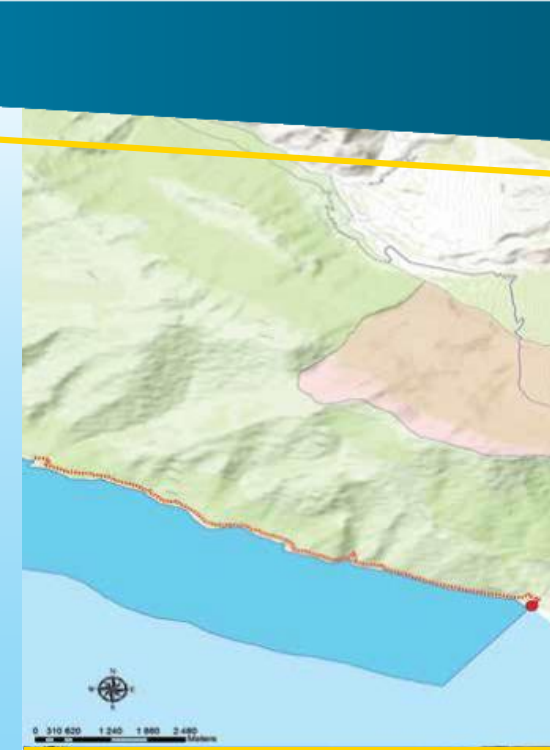
Ky shteg mjedisor përshkon pjesën qendrore të PK Llogora. Ka një gjatësi prej 2.35 km. Lartësia mbi nivelin e detit varion nga 800 m në hyrje të shtegut dhe arin deri në afërsisht 950 m. Gjatë shtegut takohet vëndi me emërtim popullore Qafa e Qezarit e njohur si vënd i rëndësishëm historik. Në vitin 48 p.e.s në këtë vënd ka pushuar ushtria e Qezarit, për të vazhduar më tej me luftën kundër Pompeut, në gjirin e Vlorës. Kjo pikë është një nga të paktat vënde në të cilën mund të shohësh aq pastër një peizazh të gjithë luginës së Dukatit, gjiri të Vlorës, gadishullit të Karaburunit dhe ishullit të Sazanit.

Shtegu në të gjithë segmentin e tij, përshkohet nga pylli i pishës së zezë (Pinus nigra) së bashku me bredhin e Maqedonise (Abies borisi regis), tisi (Taxus baccata), mëllëza (Ostrya carpinifolia). Në këtë shteg janë karakteristike shkurret mesdhetare si bushi (Buxus sempervirens), dëllënja (Juniperus oxycedrus), ashe (Ilex aquifolium), përralli (Quercus coccifera), trëndafili i egër (Rosa canina). Masivi pyjor përreth shtegut, me nënkatin e shkurreve dhe bimësinë barishtore përbëjnë një habitat të rëndësishëm për kafshët e egra si derri i egër (Sus scrofa), ujku (Canis lupus), dhelpera (Vulpes vulpes), kunadhja (Common mustelidae), lepuiri (Lepus capensis), thëllëza e malit (Alectoris graeca), qukapiku (Picus canus), shajpia e malit (Aquila chrysaetos) etj.

Gjatë shtegut gjendet dhe një nga burimet e PK Llogora, "Burimi i Ponaces" nga dhe merr emrin ky shteg. Ky burim është furnizuesi kryesor i shumë bizneseve dhe familjeve që ndodhen në Parkun Kombëtar Llogora. Shtegu mund të realizohet pa guide lokale. Nuk kërkon përgatje të veçantë fizike dhe mund të zhvillohet nga të gjithë grupmoshat. Në gjithë gjatësinë e tij, shtegu mbulohet nga shërbimi i telefonisë celulare.



Tourism for all



Tourism for all



Distance: 2.35 km
Time: 1-1.30 hours
Altitude: 953 m

This trail crosses inside the heart of the "Llogara National Park". Its length is 2.35 km. The altitude varies from 800 m above the sea level at the starting point of the trail to 950 m. Along the trail you will meet the Caesar's Pass, a very important historical place. In 48 BC, during the Roman civil war, on his way to Vlorë's bay in pursuit of Pompey, Julius Caesar crossed the mountains through this pass, which was later named after him. It is one of the few places where you will be able to see very clear, from above, Dukati's valley, Vlorë's bay, Karaburun peninsula and Sazan Island.

All along the trail, you will find very relaxing forests which consist of different plants such as: the black pine (*Pinus nigra*), the bulgarian fir (*Abies borisii-regis*), the yew (*Taxus baccata*) and the European hop-hornbeam (*Ostrya carpinifolia*). Mediterranean shrubs are represented by the boxwood (*Buxus sempervirens*), the prickly juniper (*Juniperus oxycedrus*), the common holly (*Ilex aquifolium*), the kermes oak (*Quercus coccifera*), the dog rose (*Rosa canina*). Different forest floors define the habitats for different animals like the wild boar (*Sus scrofa*), the gray wolf (*Canis lupus*), the red fox (*Vulpes vulpes*), the mustelidae (Common mustelidae), the cape hare (*Lepus capensis*), the rock partridge (*Alectoris graeca*), the gray-headed woodpecker (*Picus canus*) and the golden eagle (*Aquila chrysaetos*).

The name of the trail is given to it because of the Ponaçe fountain, found along it. Local businesses and families use this fountain, as it is the only drinkable water source in the area. The trail can be done without local guide and does not require specific physical conditions. There is phone signal all along the trail.



Distance: 8.11 km
Time: 2 hours
Altitude: 110 m

This path includes two important destinations for tourists: the first one "Qafa e Thellë" and the second one "Dedehila fountain". The path from Llogara to Qafa e Thellë is 4 km long, takes ~1.30 min and reaches the altitude of 1250 m. This hiking trail is visible and widely used by tourists. This segment is characterized by forests and offers a wonderful view of its rich flora and the trees. From Qafa e Thellë to the Dedehila fountain, the path will take you along the western part of Karaburun Peninsula to a length of approximately 5.5 km.

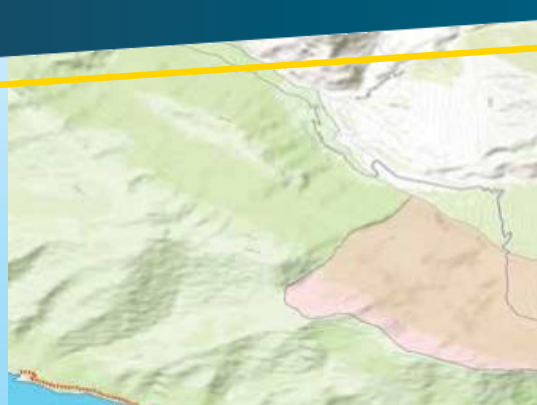


Distance: 7 km
Time: 2 hours
Elevation: 110 m

This trail crosses the western part of the Karaburun peninsula, along the Ionian coast, from where it got the name "Ionian trail." The entrance to the trail coincides with the southern boundary of the Natural Managed Reserve "Karaburun" and the National Marine Park "Karaburun-Sazan". It has a distance of 8 km. Altitude above sea level ranges from 0 m at the starting point to 80-100 m. In the late '90s, this trail was used by the army as a linking road for two military bases (those of Vraleo and Shën Andreu). Also this path was used by the villagers who used to collect oak nut, used in leather industry. Today shepherds, beekeepers and those who collect medicinal plants use this trail. It is used also as a path for religious journeys, since at Shën Andre bay there is a very old church named "Shën Andre Church". Very close to Shën Andre bay, there is a cave with the same name.

The trail is visible and indicated by marks in white and red color. There is a wonderful landscape, characterized by the rocky bay shaped as an "S", such as Kufory bay. At the left side of the trail, along it, is the Marine National Park of "Karaburun Sazan". There is a very rich flora, represented by: high forest of different oak species like the valonia oak (*Quercus ithaburensis macrolepis*), the sessile oak (*Quercus petraea*), the turkey oak (*Quercus cerris*); Mediterranean shrubs like the kermes oak (*Quercus coccifera*), the strawberry tree (*Arbutus unedo*), the holm oak (*Quercus ilex*), the flowering ash (*Fraxinus ornus*), the spanish broom (*Spartium junceum*), the myrtle (*Myrtus communis*) and also medicinal plants like the common sage (*Salvia officinalis*), the oregano (*Origanum vulgare*), the saffron crocus (*Crocus longiflorus*) and the balm (*Melissa officinalis*). The valonia oak forest, in Shën Andre, is one of the biggest in Karaburun peninsula. The fauna is represented by the cape hare (*Lepus capensis*), the common buzzard (*Buteo buteo*), the red fox (*Vulpes vulpes*), the gray faced woodpecker (*Picus canus*), the European roe deer (*Capreolus capreolus*), the common buzzard (*Buteo buteo*), the golden eagle (*Aquila chrysaetos*).

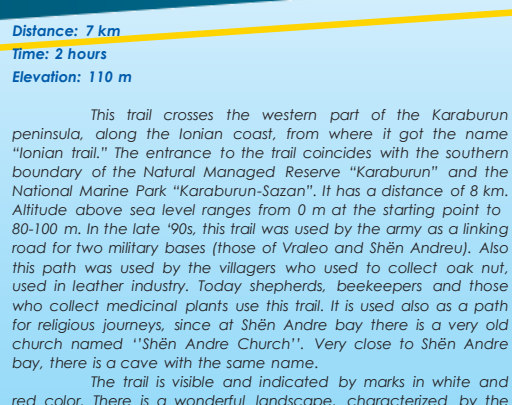
Medicinal plants: the mountain tea (*Sideritis raeseri*), the common sage (*Salvia officinalis*), the oregano (*Origanum vulgare*) and saffron crocus (*Crocus sativus*).
Fauna: the wild boar (*Sus scrofa*), the gray wolf (*Canis lupus*), the red fox (*Vulpes vulpes*), the cape hare (*Lepus capensis*), the rock partridge (*Alectoris graeca*), the gray-headed woodpecker (*Picus canus*), the European roe deer (*Capreolus capreolus*), the common buzzard (*Buteo buteo*), the golden eagle (*Aquila chrysaetos*).
The trail takes four hours to reach the Dedehila fountain, which is the only source of drinking water in the Karaburun peninsula. You have to bring adequate shoes to walk easily and to prevent getting injured from the hard terrain. In most parts of the trail, there is no phone signal.



Distance: 12.82 km
Time: 4 - 4.5 hours
Max. Elevation: 368 m
Activities: beach, cave, diving, snorkeling, camping

This trail crosses the Karaburun Peninsula, which is a protected area categorized as a Natural Reserve. It includes two important touristic destinations, that of Brisani Bay and the Cave of "Duk Gjoni". The last few years, Brisani Bay is ranked as one of the more frequented and beautiful beaches in the Karaburun peninsula. From Brisani bay to "Duk Gjoni" Cave, the trail is along the Ionian rocky coast, on the western part of the peninsula from where you can enjoy among others the Marine National Park of "Karaburun Sazan". The final destination of this trail is the Natural Monument of "Duk Gjoni" cave (III category according IUCN). With an elevation of 129 m above sea level, this cave is considered as one of the most important habitats of bats such as *Chiroptera* sp. and *Rhinolophus blasii*. The cave has important natural values, and an exceptional beauty due to the presence of stalactites and stalagmites.

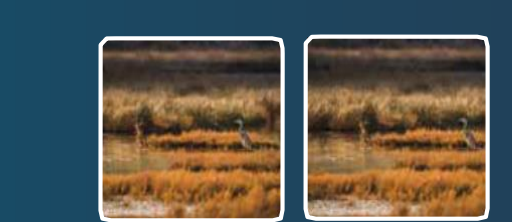
Along the trail there is a very rich flora, represented by: the second highest forest, after that of Shën Andre, of the valonia oak (*Quercus ithaburensis macrolepis*), the sessile oak (*Quercus petraea*), the turkey oak (*Quercus cerris*); Mediterranean shrubs like the kermes oak (*Quercus coccifera*), the strawberry tree (*Arbutus unedo*), the holm oak (*Quercus ilex*), the flowering ash (*Fraxinus ornus*), the spanish broom (*Spartium junceum*), the myrtle (*Myrtus communis*) and also medicinal plants like the common sage (*Salvia officinalis*), the oregano (*Origanum vulgare*), the saffron crocus (*Crocus longiflorus*) and the balm (*Melissa officinalis*). The valonia oak forest, in Shën Andre, is one of the biggest in Karaburun peninsula. The fauna is represented by the cape hare (*Lepus capensis*), the common buzzard (*Buteo buteo*), the red fox (*Vulpes vulpes*), the gray faced woodpecker (*Picus canus*), the gray wolf (*Canis lupus*), the rock partridge (*Alectoris graeca*), the roe deer (*Capreolus capreolus*), and the wild boar (*Sus scrofa*). There are no water sources and touristic services during this trail. You have to bring adequate shoes to walk easily and to prevent injuries in case of snakebite, mainly from May to October. There is no phone signal in some parts of the trail.



Distance: 7 km
Time: 2 hours
Elevation: 110 m

This trail crosses the western part of the Karaburun peninsula, along the Ionian coast, from where it got the name "Ionian trail." The entrance to the trail coincides with the southern boundary of the Natural Managed Reserve "Karaburun" and the National Marine Park "Karaburun-Sazan". It has a distance of 8 km. Altitude above sea level ranges from 0 m at the starting point to 80-100 m. In the late '90s, this trail was used by the army as a linking road for two military bases (those of Vraleo and Shën Andreu). Also this path was used by the villagers who used to collect oak nut, used in leather industry. Today shepherds, beekeepers and those who collect medicinal plants use this trail. It is used also as a path for religious journeys, since at Shën Andre bay there is a very old church named "Shën Andre Church". Very close to Shën Andre bay, there is a cave with the same name.

The trail is visible and indicated by marks in white and red color. There is a wonderful landscape, characterized by the rocky bay shaped as an "S", such as Kufory bay. At the left side of the trail, along it, is the Marine National Park of "Karaburun Sazan". There is a very rich flora, represented by: high forest of different oak species like the valonia oak (*Quercus ithaburensis macrolepis*), the sessile oak (*Quercus petraea*), the turkey oak (*Quercus cerris*); Mediterranean shrubs like the kermes oak (*Quercus coccifera*), the strawberry tree (*Arbutus unedo*), the holm oak (*Quercus ilex*), the flowering ash (*Fraxinus ornus*), the spanish broom (*Spartium junceum*), the myrtle (*Myrtus communis*) and also medicinal plants like the common sage (*Salvia officinalis*), the oregano (*Origanum vulgare*), the saffron crocus (*Crocus longiflorus*) and the balm (*Melissa officinalis*). The valonia oak forest, in Shën Andre, is one of the biggest in Karaburun peninsula. The fauna is represented by the cape hare (*Lepus capensis*), the common buzzard (*Buteo buteo*), the red fox (*Vulpes vulpes*), the gray faced woodpecker (*Picus canus*), the European roe deer (*Capreolus capreolus*), the common buzzard (*Buteo buteo*), the golden eagle (*Aquila chrysaetos*).



Distance: 7 km
Time: 2 hours
Elevation: 110 m

This trail crosses the western part of the Karaburun peninsula, along the Ionian coast, from where it got the name "Ionian trail." The entrance to the trail coincides with the southern boundary of the Natural Managed Reserve "Karaburun" and the National Marine Park "Karaburun-Sazan". It has a distance of 8 km. Altitude above sea level ranges from 0 m at the starting point to 80-100 m. In the late '90s, this trail was used by the army as a linking road for two military bases (those of Vraleo and Shën Andreu). Also this path was used by the villagers who used to collect oak nut, used in leather industry. Today shepherds, beekeepers and those who collect medicinal plants use this trail. It is used also as a path for religious journeys, since at Shën Andre bay there is a very old church named "Shën Andre Church". Very close to Shën Andre bay, there is a cave with the same name.

The trail is visible and indicated by marks in white and red color. There is a wonderful landscape, characterized by the rocky bay shaped as an "S", such as Kufory bay. At the left side of the trail, along it, is the Marine National Park of "Karaburun Sazan". There is a very rich flora, represented by: high forest of different oak species like the valonia oak (*Quercus ithaburensis macrolepis*), the sessile oak (*Quercus petraea*), the turkey oak (*Quercus cerris*); Mediterranean shrubs like the kermes oak (*Quercus coccifera*), the strawberry tree (*Arbutus unedo*), the holm oak (*Quercus ilex*), the flowering ash (*Fraxinus ornus*), the spanish broom (*Spartium junceum*), the myrtle (*Myrtus communis*) and also medicinal plants like the common sage (*Salvia officinalis*), the oregano (*Origanum vulgare*), the saffron crocus (*Crocus longiflorus*) and the balm (*Melissa officinalis*). The valonia oak forest, in Shën Andre, is one of the biggest in Karaburun peninsula. The fauna is represented by the cape hare (*Lepus capensis*), the common buzzard (*Buteo buteo*), the red fox (*Vulpes vulpes*), the gray faced woodpecker (*Picus canus*), the European roe deer (*Capreolus capreolus*), the common buzzard (*Buteo buteo*), the golden eagle (*Aquila chrysaetos*).



Distance: 12.82 km
Time: 4 - 4.5 hours
Max. Elevation: 368 m
Activities: beach, cave, diving, snorkeling, camping

This trail crosses the Karaburun Peninsula, which is a protected area categorized as a Natural Reserve. It includes two important touristic destinations, that of Brisani Bay and the Cave of "Duk Gjoni". The last few years, Brisani Bay is ranked as one of the more frequented and beautiful beaches in the Karaburun peninsula. From Brisani bay to "Duk Gjoni" Cave, the trail is along the Ionian rocky coast, on the western part of the peninsula from where you can enjoy among others the Marine National Park of "Karaburun Sazan". The final destination of this trail is the Natural Monument of "Duk Gjoni" cave (III category according IUCN). With an elevation of 129 m above sea level, this cave is considered as one of the most important habitats of bats such as *Chiroptera* sp. and *Rhinolophus blasii*. The cave has important natural values, and an exceptional beauty due to the presence of stalactites and stalagmites.

Along the trail there is a very rich flora, represented by: the second highest forest, after that of Shën Andre, of the valonia oak (*Quercus ithaburensis macrolepis*), the sessile oak (*Quercus petraea*), the turkey oak (*Quercus cerris*); Mediterranean shrubs like the kermes oak (*Quercus coccifera*), the strawberry tree (*Arbutus unedo*), the holm oak (*Quercus ilex*), the flowering ash (*Fraxinus ornus*), the spanish broom (*Spartium junceum*), the myrtle (*Myrtus communis*) and also medicinal plants like the common sage (*Salvia officinalis*), the oregano (*Origanum vulgare*), the saffron crocus (*Crocus longiflorus*) and the balm (*Melissa officinalis*). The valonia oak forest, in Shën Andre, is one of the biggest in Karaburun peninsula. Some of the species of wild fauna found in this area are: the red fox (*Vulpes vulpes*); the gray wolf (*Canis lupus*); the European rabbit (*Oryctolagus cuniculus*); the roe deer (*Capreolus capreolus*); the wild boar (*Sus scrofa*); the common buzzard (*Buteo buteo*); the golden eagle (*Aquila chrysaetos*); the rock partridge (*Alectoris graeca*); the green woodpecker (*Picus viridis*) etc. There are no water sources and touristic services during this trail. The trail is visible and indicated by marks in white and red color, from Brisani Bay to "Duk Gjoni" cave. There is no phone signal in some parts of the trail.